

TURPEEN KÄSITTELYTEKNIIKAN AMMATTILAINEN

Raiselift Oy

Puhtaasti suomalaista konepajatekniikkaa

Raiselift Oy on perustettu 1991 Karviaan Pohjois-Satakuntaan. Yritys on tuottanut keskeisesti turveteollisuuden käyttöön koneita, joista vientiin on mennyt viime vuosina noin 20 %.

Tuotevalikoiman suosituinta kärkeä ovat mekaaniset turpeen kokoojavaunut, tuotantojyrsimet ja imukokoojavaunut.

Tuotevalmistus sisältää kokonaisuudessaan parikymmentä turvetuotantoon kehitettyä konetta, joiden innovatiivisuutta kuvaa tuotteissa sovelletut monet omat patentit.

Tuotteiden luotettavuus, käyttömukavuus ja turvallisuus taataan niin yksityiskohtiin menevän viimeistelyn kuin asiaan paneutuvan valmistuksen ja pitkäaikaisen rakentavan hyvän asiakasveroston yhteistyön pohjalta.



J-6, J-8,3 ja J-9



Tuotantojyrsimet J-6, J-8,3 ja J-9

Raiselift Oy:n valmistamissa jyrsimissä on pyörivä terävarustus. Erikoismenetelmin valmistettu ja kiinnitetty koukkuterä on tuotekehityksen viimeisiä vaiheita. Jyrsinten tuotekehityksessä on huomioitu erityisesti seuraavia tuotantotekijöitä:

1. Tehonkulutus
2. Jyrsöskerroksen tasaisuus
3. Turverakeen saantomäärä

Mitä enemmän raetta, sitä nopeampi kuivatuskierto. Myös tuotantokauden aikana kenttään nousseiden puiden murskauksessa koukkuterä on saanut suosiota.

M-30, M-40V, M-60EV, M-30SP ja I-40V

Mekaaniset turpeenkokoojavaunut M-30, M-40V, M-60EV, M-30SP ja imukokoojavaunu I-40V

Mekaanisten vaunujen yhteisiä ominaisuuksia ovat kuormauskuljettimien joustava takaosa ja kansi. Vaunujen mallivaihtoehtoja ovat: vetävä, vetämätön, sivuun tai alle purkava.

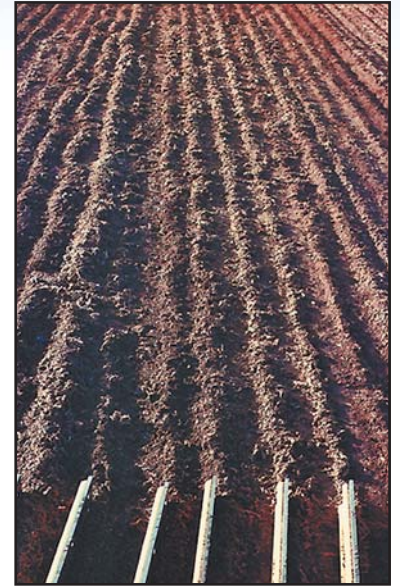
Vetävällä vaunulla on erityisen hyvä varastoaumalle nousuominaisuus, jolloin vetotraktorissa voidaan käyttää tehokkaasti puskulevyä auman tasaukseen. Vetämätön vaunu on kevein ja se toimii hyvin, jos turpeen laatu on hyvin aumalle nousuissa tiivistyvää.

Allepurkavan vaunun yliverntaisuus havaitaan erityisesti polttoturpeen keräyksessä, jossa purkausmenetelmä nopeutensa lisäksi vapauttaa erityisestä auman tiivistys- ja tasauksesta ja pelkästään vaunutraktorien avulla voidaan aikaansaada

tasatiivis, paloturvallinen varasto-
auma.

Sivulle purkavan vaunun purkauksessa turve jää kuohkeaksi, jolloin turve on helpommin säilytettävissä kasvuturpeeksi soveltuvana. Aumaustyö suoritetaan yleensä sivusta eri koneen avulla.

Vaunujen siirtonopeus kentältä aumalle on ajomatkasta riippuen 4-8 kuormaa tunnissa. Toiminta-alue on näin ollen 50-90 hehtaaria.



KA-10T YPV-50

Uudistamispalvelu

Myös seuraavat koneet ovat
tehtaamme sarjatuotannossa:

Karheeja KA-10T

on ainoa kone, jolla on jatkuvasti tuotantokenttää tasaa-
va vaikutus, joilla kuivunut jyrsinturve kootaan mekaani-
selle kokoojavaunulle kuormauskelpoiseen karheeseen.
Tasaisella tuotantokentällä saadaan laadukasta tuotan-
toa lyhyillä poutajaksoilla.

Yhdistelmäperävaunu YPV-50

Hakumenetelmässä laajasti koeteltu, joustava ja tehokas
ratkaisu vaihtoehtona erilaisiin perävaunuratkaisuihin.
Ketterä, pienellä kääntösäteellä ohjailtava yhdistelmä,
jossa etuvaunu on vetävä.

Uudistamispalvelu

Yrityksemme tekee uudistamispalvelua kaikkien Suo-
messä yleisesti käytössä olevien tuotantojyrsimien muut-
tamiseksi tämän päivän teknisen kehityksen tasolle.
Käytännössä päivitys tehdään teräsvarustuksen uudista-
misena, laakerointeina tai vaihdelaatikon ja voimansiir-
ron uudistamisena.



Raiselift Oy

Raivalantie 524
39920 Suomijärvi, Finland

Tel +358 (0)2 544 4141
Gsm +358 (0)400 126 332
Fax +358 (0)2 544 4241

Turpeen käsittelytekniikan ammattilainen

RAISELIFT

seppo.lamminmaki@raiselift.inet.fi
www.raiselift.fi